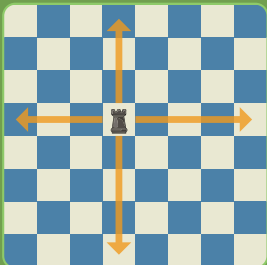


ChessKid

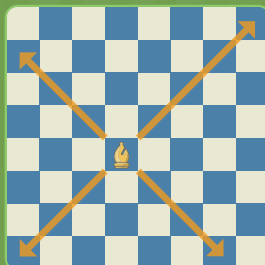
Como as peças de xadrez se movem

A TORRE



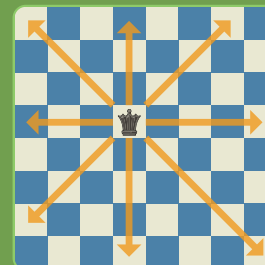
A torre move-se tantos quadrados quanto da esquerda ou direita (horizontal), ou para cima e para baixo (vertical), desde que não esteja bloqueada. A torre move-se como um sinal de "+".

O BISPO

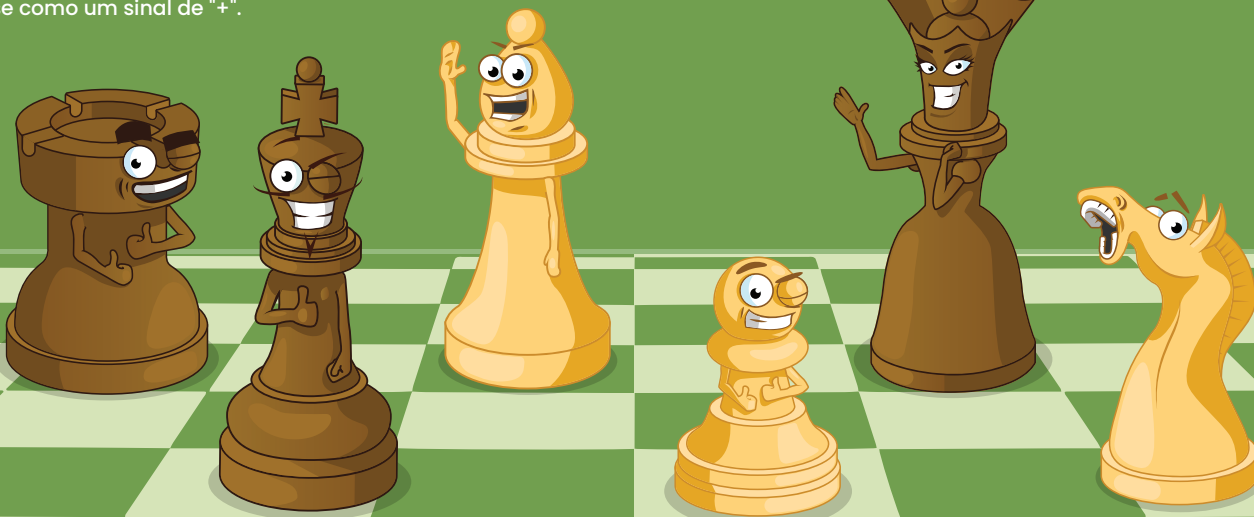


O bispo move-se numa linha diagonal, ele pode correr muitos quadrados, desde que não esteja bloqueado por uma peça. O bispo move-se como a letra "X".

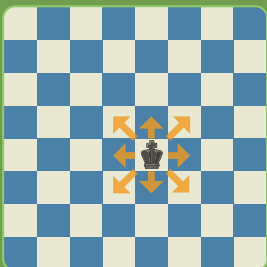
A DAMA



A dama move-se qualquer número de quadrados vertical, horizontal ou diagonal. Ela move-se como uma torre e um bispo combinados.

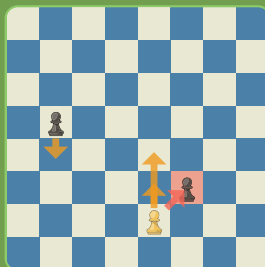


O REI



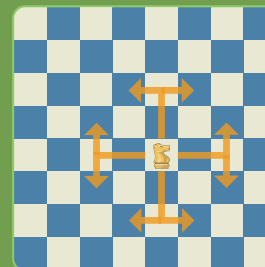
O rei é uma peça lenta. Ele só pode mover (ou capturar) um quadrado em qualquer direção. Quando um rei é atacado, isso é chamado "xeque". É a única peça que não pode ser capturada.

O PEÃO



No primeiro movimento do peão pode se mover um ou dois quadrados. Se um peão já se moveu pode avançar apenas um quadrado por vez. Captura de peões diagonal um quadrado.

O CAVALO



O CAVALO move-se em forma de "L", dois quadrados em uma direção e, em seguida, um quadrado na outra direção. Os cavalos são as únicas peças que podem saltar sobre outras peças.

