

Nieprawidłowe posunięcia w szachach

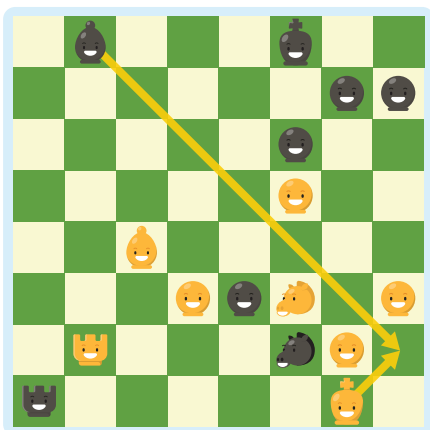
1

Szachy to fascynująca gra, w którą grają ludzie w każdym wieku na całym świecie. W magicznym świecie szachów istnieją jednak pewne ściste zasady, których należy przestrzegać.

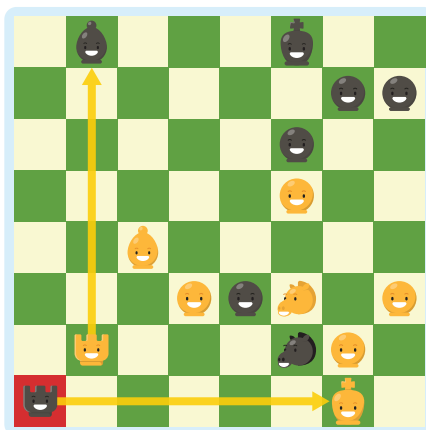
Nieprawidłowe posunięcia królem:



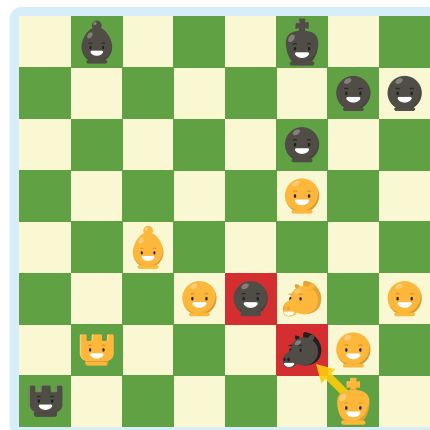
Ruch królem wprost pod szacha.



Nieobronienie króla, który został zaszachowany.



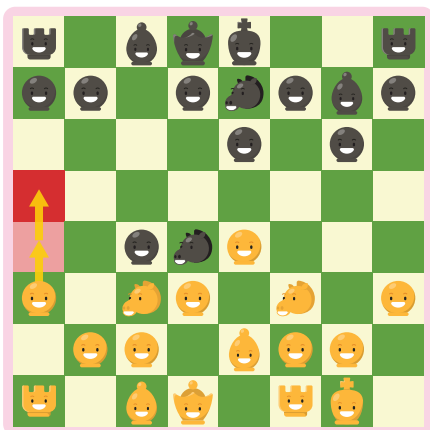
Zbicie królem bierki, która jest chroniona.



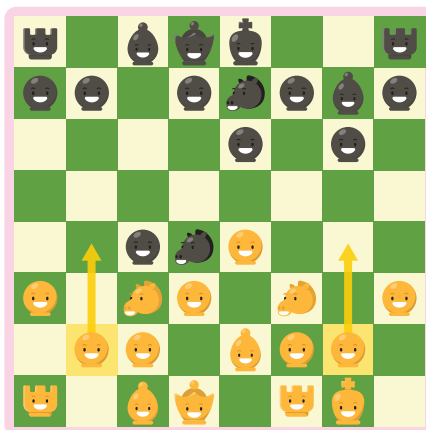
Nieprawidłowe posunięcia pionem:



Ruch pionem o dwa pola do przodu, gdy pion opuścił już wcześniej swoje pole startowe.



Te dwa piony mogą przesunąć się o jedno lub dwa pola do przodu.



Zbicie bierki, która stoi przed pionem, zamiast bicia na skos.



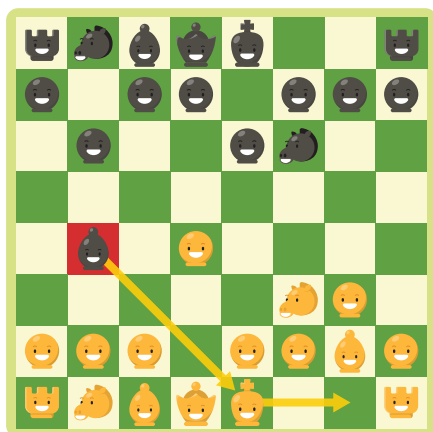
Nieprawidłowe posunięcia w szachach

Roszada:



2

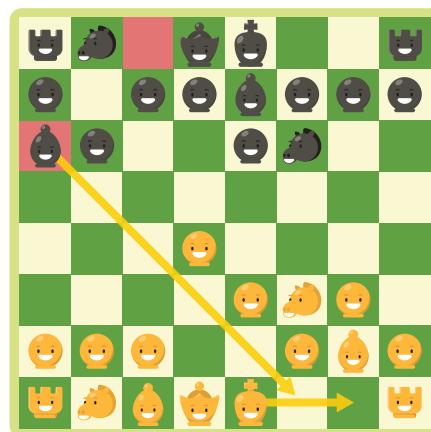
Robienie roszady, gdy król dostał szacha.



Robienie roszady, gdy król lub wieża wykonały już w partii jakiś ruch.

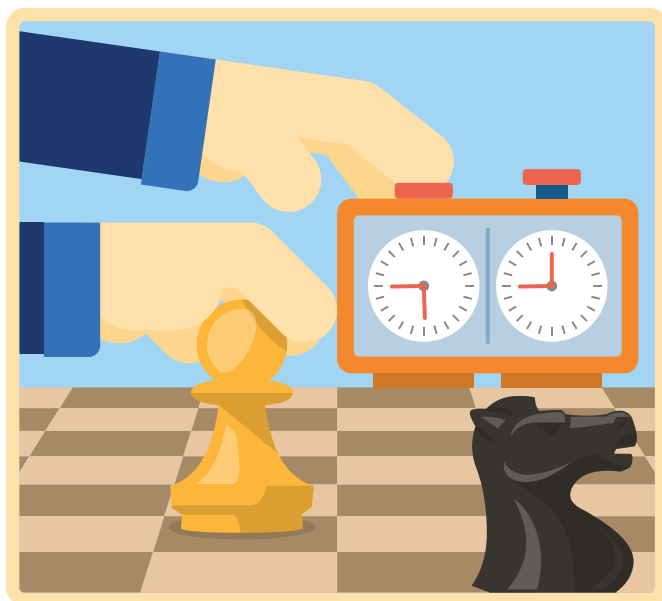


Robienie roszady, gdy król musiałby przejść przez szachowane pole.



Inne nieprawidłowe posunięcia w szachach:

Przestawianie figury jedną ręką, a wciskanie zegara drugą.



Używanie dwóch rąk do wykonywania jakichkolwiek ruchów.

